



wohnen - heilen - gestalten - bilden

KIMAMA

Teilbetreutes Mutter-Kind-Wohnen

Ins, BE

Achtsame und ganzheitliche Begleitung für Mütter
mit ihren Kindern





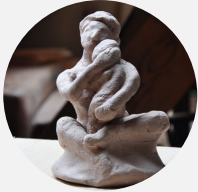
Wohnen



KiMama bietet (werdenden) Müttern mit ihren Kindern (0-4J.) eine teilbetreute Wohnlösung mit den Zielen: Gesunde Entwicklung von Mutter und Kind, Erwerb von Alltagskompetenzen, Förderung der Selbstständigkeit



Tagesstruktur



Die Mütter werden individuell in ihrem Alltag unterstützt. Dazu dienen: Coaching, gemeinsames Kochen, Zeit für sich (Kind wird vom Team betreut), Naturmorgen, Kreativatelier

Die Betreuungszeiten sind Mo-Fr, 0800-1800



Therapie / Meditation



Jeder Wochentag beginnt mit einer Meditation und einer Morgenrunde. Weiter gibt es die Möglichkeit intern Psychotherapie zu beziehen, so wie am Rahmenprogramm (Yoga, Tanz, Bewegungsmeditation) vom InsLot teilzunehmen.



Weiteres



Fünf Mahlzeiten pro Woche werden vom oder gemeinsam mit dem Team zubereitet, die restliche Zeit kochen die Mütter für sich selbst.

Die Finanzierung läuft über die IV und EL oder die Wohngemeinden.



www.inslot.ch/kimama

Dorfstrasse 22, 3232 Ins
032 525 52 25
info@inslot.ch